

GC-505・506

CHIKUSUINOKI CO. L. T. D.

S62. 5.30

—目次—

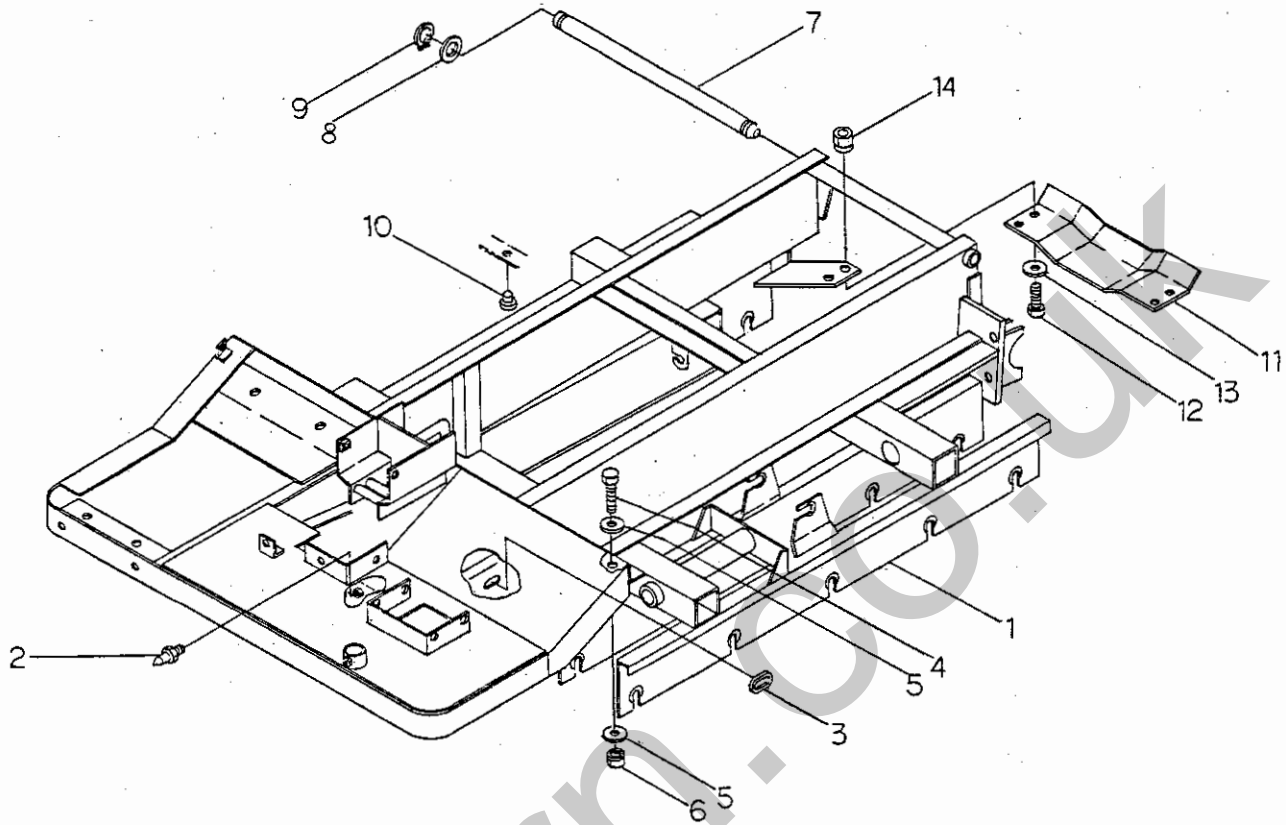
Fig 1	フレーム	FRAME	-1-
Fig 2	ニダイ	WAGON A	2~3
Fig 3	ニダイ 仕様	WAGON B	-4-
Fig 4	カバー	COVER	5~6
Fig 5	サイドクラッチ	LEVER	7~8
Fig 6	ミッション	MISSION	9~10
Fig 7	エンジン	ENGINE	11~13
Fig 8	ダンプレバー	LEVER	-14-
Fig 9	ローラー	ROLLER	15~16

注記) このパーツリストは、下記区分で構成しています。

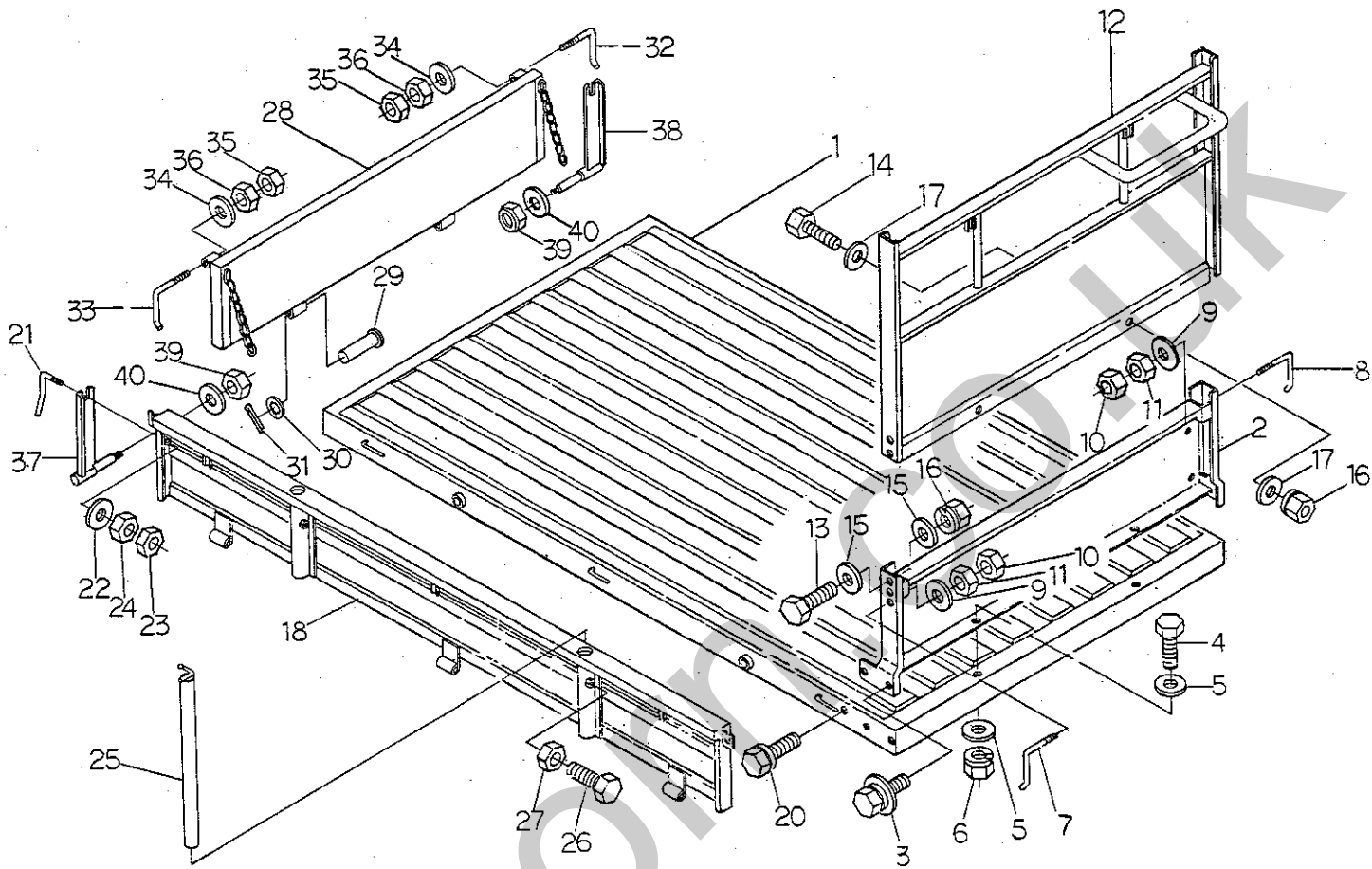
Aは、GC505	三方関荷台	ガソリンエンジン
Bは、GC506	椎茸荷台	ガソリンエンジン
Cは、GC505D	三方関荷台	ディーゼルエンジン
Dは、GC506D	椎茸荷台	ディーゼルエンジン

Fig 1 フレーム

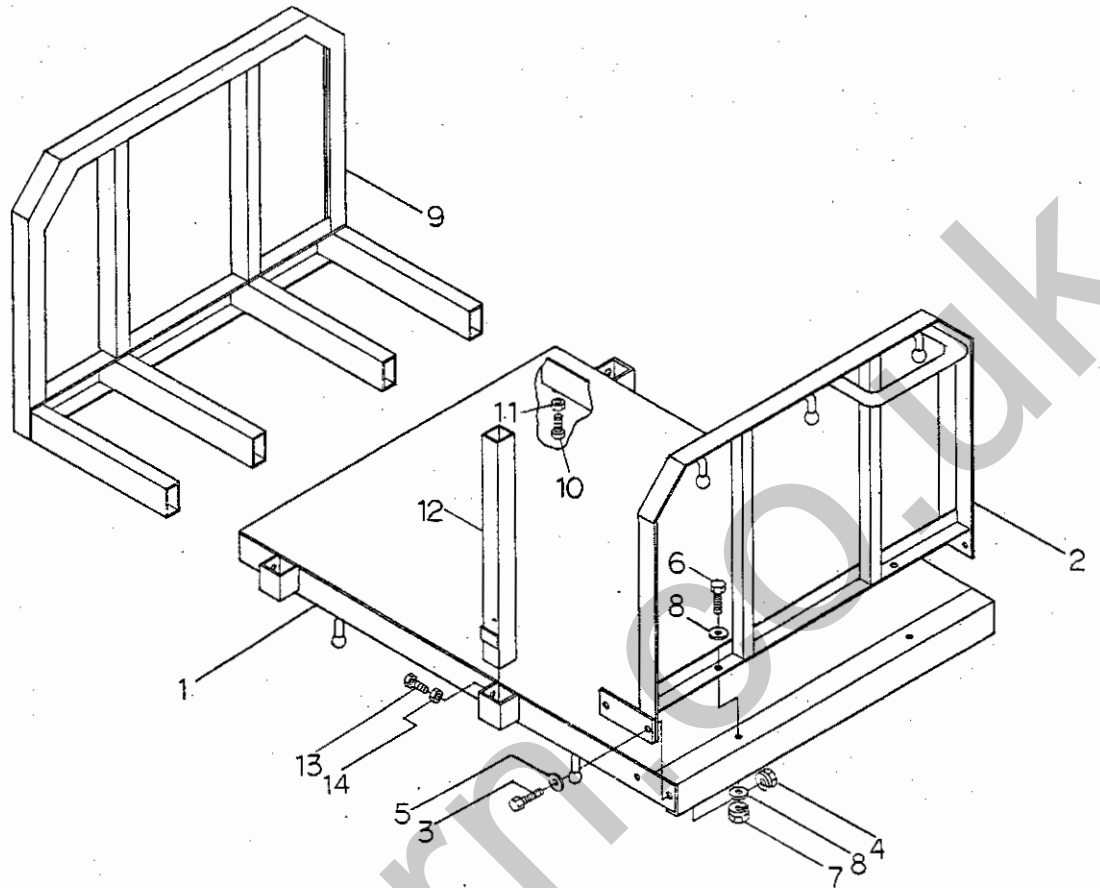
FRAME



見出 KeyNo	部品番号 Parts No.			部品名称 Parts Name		個 数 Q't				型寸 script	備 考 Remarks
	A	B	C	D	A	B	C	D			
1	3606	1001	001	フレーム	FRAME	1	1				部品供給しません
1	3617	1001	000	フレーム	FRAME			1	1		"
2	A650	0100	600	グリースニップル	NIPPLE GREASE	2	2	2	2	M6	
3	3611	1171	000	ワイヤーホゴム	GROMMET	1	1	1	1	P-2	
4	A100	0108	025	ボルト	BOLT	2	2	2	2	M8#25	
5	0350	0160	822	P. W.	WASHER	4	4	4	4	8#22#1.6	
6	H300	0108	001	Sナット	NUT	2	2	2	2	M8	
7	3606	4023	000	シャーシリソツケピン	PIN	1	1	1	1	φ20#486	
8	0350	0162	040	P. W.	WASHER	2	2	2	2	20#40#3.2	
9	0740	0002	000	C リング	RING SNAP C	2	2	2	2	S-20	
10	3606	4024	000	ボウシンゴム	INSULATOR	2	2			φ8.5	
11	3627	2005	000	ミッションガード	GUARD	1	1	1	1		
12	A100	0110	030	ボルト	BOLT	4	4	4	4	M10#30	
13	0350	0141	022	P. W.	WASHER	4	4	4	4	10#22#1.6	
14	H300	0110	001	Sナット	NUT	4	4	4	4	M10	



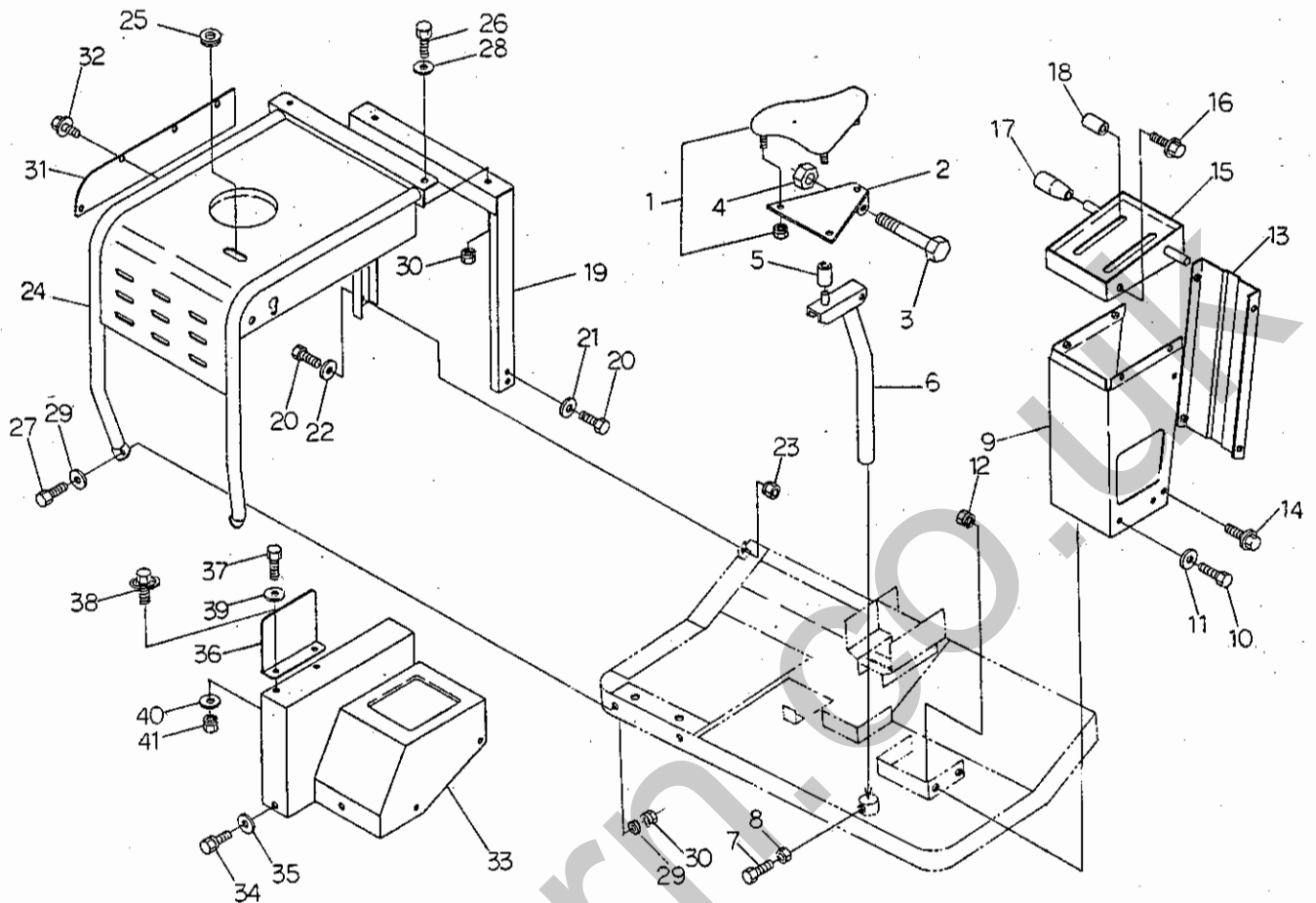
見出 KeyNo	部品番号 Parts No.			部品名称 Parts Name		個 数 Q't				型 寸 script	備 考 Remarks
						A	B	C	D		
1	3606	4301	000	ニダイフレーム	FRAME WAGON	1		1			
2	3606	4401	000	マエドア	DOOR FRONT	1		1			
3	H164	0110	025	セムスC	BOLT	4		4		M10*25	
4	A100	0108	016	ボルト	BOLT	2		2		M8*16	
5	0350	0140	822	P.W	WASHER	4		4		8*22*1.6	
6	H300	0108	001	Sナット	NUT	2		2		M8	
7	3407	4107	000	ドアカケカナグ R	LEVER DOOR R	1		1			
8	3407	4108	000	ドアカケカナグ L	LEVER DOOR L	1		1			
9	0350	0141	022	P.W	WASHER	2		2		10*22*1.6	
10	A300	0110	001	ナット	NUT	2		2		M10	
11	A300	0110	003	ナット	NUT	2		2		M10	
12	3606	4501	000	アーチ	ARCH	1		1			
13	A100	0108	020	ボルト	BOLT	4		4		M8*20	
14	A100	0108	016	ボルト	BOLT	2		2		M8*16	
15	0350	0140	816	P.W	WASHER	8		8		8*16*1.6	
16	H300	0108	001	Sナット	NUT	6		6		M8	
17	0350	0140	822	P.W	WASHER	4		4		8*22*1.6	
18	3606	4601	000	ソクバン R	DOOR SIDE R	1		1			
19	3606	4609	000	ソクバン L	DOOR SIDE L	1		1			
20	F104	0108	016	セムスA	BOLT	2		2		M8*16	
21	3407	4226	000	バックホキョウトメガネ	LEVER	2		2			
22	0350	0141	022	P.W	WASHER	2		2		10*22*1.6	
23	A300	0110	001	ナット	NUT	2		2		M10	
24	A300	0110	003	ナット	NUT	2		2		M10	
25	3407	4215	000	ボウタテ	STANCHION	6		6		L=675	
26	A100	0108	020	ボルト	BOLT	4		4		M8*20	



見出 KeyNo	部品番号 Parts No.			部品名称 Parts Name		個 数 Q't				型寸 script	備 考 Remarks
	A	B	C	D							
1	3606	4001	000	ニダイフレーム	FRAME WAGON	1	1				
2	3606	4101	020	コウプアーチ	ARCH REAR	1	1				
3	A100	0112	025	ボルト	BOLT	4	4	M12*25			
4	H300	0112	001	S. ナット	NUT	4	4	M12			
5	0350	0151	226	PW	WASHER	4	4	12*26*2.3			
6	A100	0110	020	ボルト	BOLT	2	2	M10*20			
7	H300	0110	001	S. ナット	NUT	2	2	M10			
8	0350	0151	026	PW	WASHER	4	4	10*26*2.3			
9	3606	4201	010	ゼンブアーチ	ARCH FRONT	1	1				
10	A100	0112	025	ボルト	BOLT	2	2	M12*25			
11	A300	0112	003	ナット	NUT	2	2	M12			
12	3610	4201	000	ボウ B	STANCHION B	4	4				オプション
13	A100	0112	030	ボルト	BOLT	4	4	M12*30			#
14	A300	0112	003	ナット	BOLT	4	4	M12			#

Fig 4 カバー

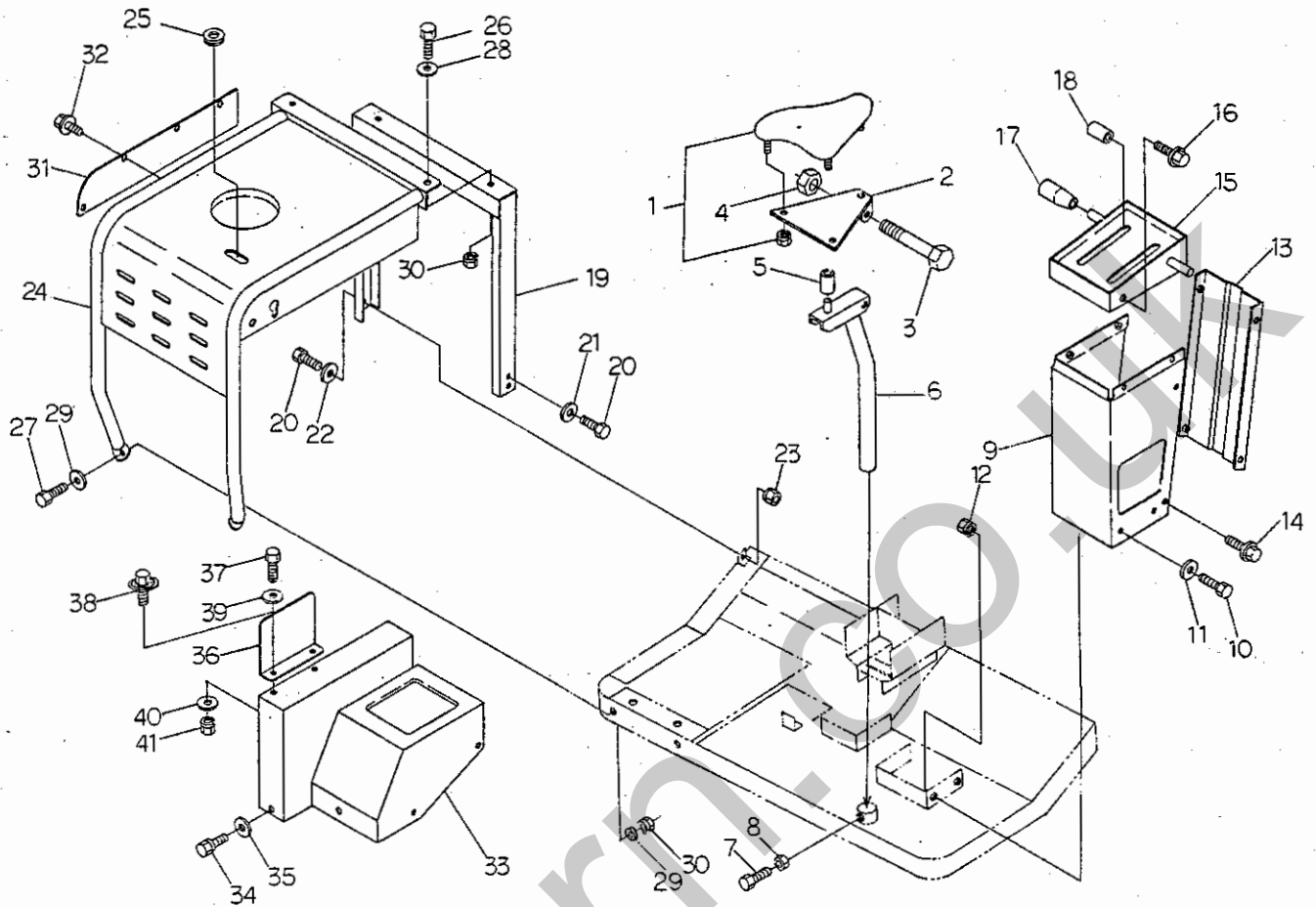
COVER



見出 KeyNo	部品番号 Parts No.			部品名称 Parts Name		個 数 Q't				型 寸 script	備 考 Remarks
						A	B	C	D		
1	3611	3401	000	ザセキシート	SEAT	1	1	1	1	C,T,S	
2	3611	3402	000	シートトリツケイタ	PLATE	1	1	1	1		
3	A104	0110	065	ボルト	BOLT	1	1	1	1	M10*65	
4	A350	0110	001	Uナット	NUT	1	1	1	1	M10	
5	3611	3403	000	ボウシゴム	INSURATOR	1	1	1	1		
6	3606	3101	000	ザセキトリツケパイ	BRACKET	1	1	1	1		
7	A100	0110	025	ボルト	BOLT	1	1	1	1	M10*25	
8	A300	0110	003	ナット	NUT	1	1	1	1	M10	
9	3606	3201	000	レバーボックス	LEVER BOX	1	1	1	1		
10	A100	0108	020	ボルト	BOLT	4	4	4	4	M8*20	
11	0350	0140	822	P.W	WASHER	4	4	4	4	8*22*1.6	
12	H300	0108	001	Sナット	NUT	4	4	4	4	M8	
13	3606	3205	000	レバーボックス フタ	LEVER BOX	1	1	1	1		
14	H104	0106	016	セムス B	BOLT	4	4	4	4	M6*16	
15	3606	3207	000	レバーガイドバン	GUIDE PLATE	1	1	1	1		
16	H104	0106	016	セムス B	BOLT	4	4	4	4	M6*16	
17	3611	3205	000	レバーホゴゴム	RUBBER	2	2	2	2	N-2B	
18	3611	1807	000	レバーホゴゴム	RUBBER	4	4	4	4	C-6	
19	3606	3401	000	エンジンカバーササエ	SUPPORTER	1	1				
19	3617	3401	000	エンジンカバーササエ	SUPPORTER			1	1		
20	A100	0108	020	ボルト	BOLT	3	3	3	3	M8*20	
21	0350	0140	818	P.W	WASHER	2	2	2	2	8*18*1.6	
22	0350	0140	822	P.W	WASHER	1	1	1	1	8*22*1.6	
23	H300	0108	001	Sナット	NUT	3	3	3	3	M8	
24	3606	3406	000	エンジンカバー	COVER ENGINE	1	1				
24	3617	3403	000	エンジンカバー	COVER ENGINE			1	1		
25	3611	1521	000	グロメット	GROMMET	1	1	1	1	C-30-NG-79-G	

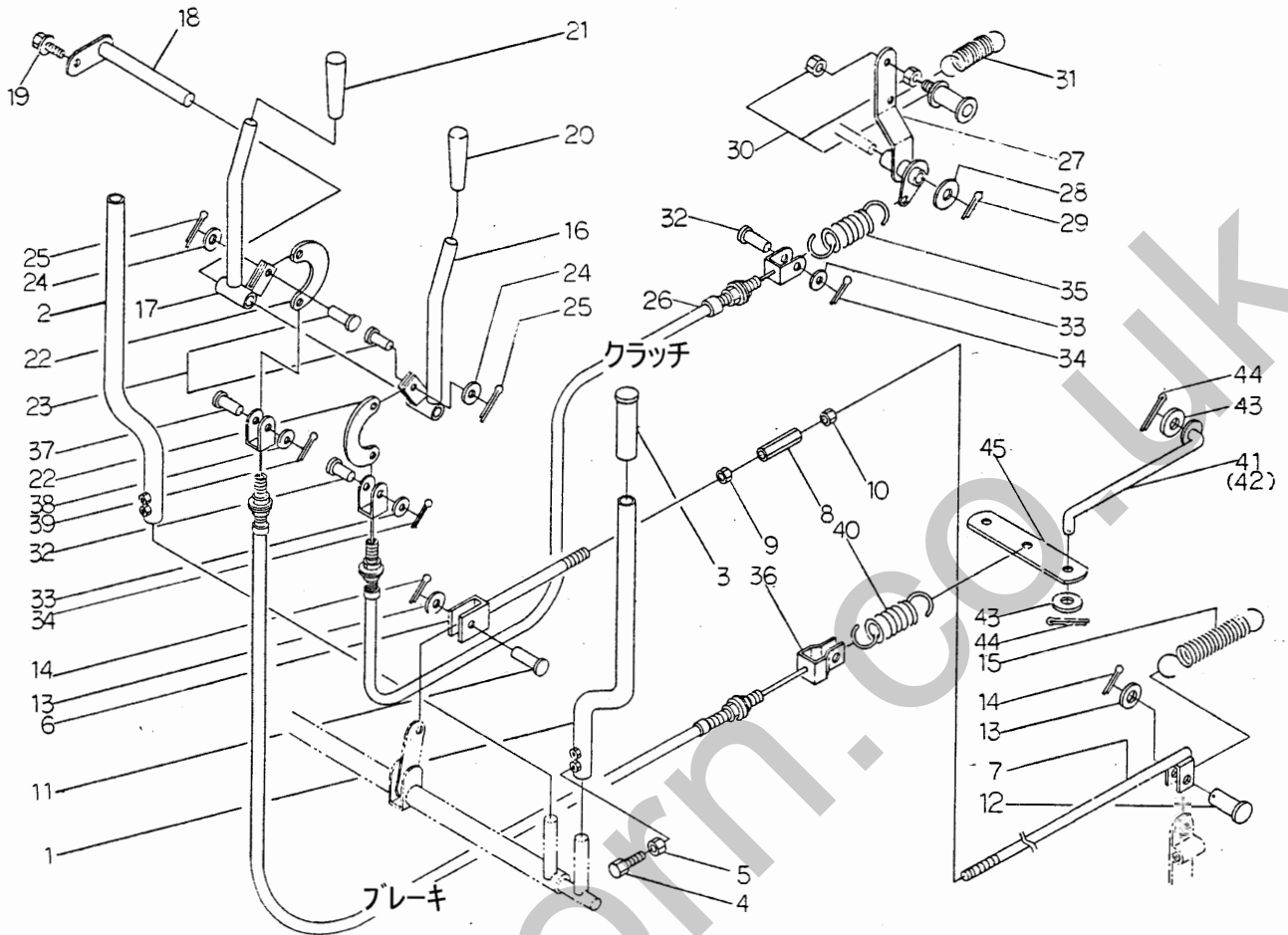
Fig 4 カバー

COVER



見出 KeyNo	部品番号 Parts No.			部品名称 Parts Name		個 数 Q't				型 寸 script	備 考 Remarks
	A	B	C			D					
26	A100	0108	020	ボルト	BOLT	2	2	2	2	M8*20	
27	A100	0108	025	ボルト	BOLT	2	2	2	2	M8*25	
28	0350	0140	818	P. W	WASHER	2	2	2	2	8*18*1.6	
29	0350	0140	822	P. W	WASHER	4	4	4	4	8*22*1.6	
30	H300	0108	001	Sナット	NUT	4	4	4	4	M8	
31	3606	3414	000	サイドカバーL	COVER SIDE L	1	1				
32	H104	0106	016	セムスB	BOLT	4	4			M6*16	
33	3606	3416	010	アンゼンカバー	COVER SAFETY	1	1				
33	3617	3408	000	アンゼンカバー	COVER SAFETY			1	1		
34	F104	0106	016	セムスA	BOLT	5	5	6	6	M6*16	
35	0350	0140	618	P. W	WASHER	5	5	6	6	6*18*1.6	
36	3606	3422	000	ネップーホゴイタ	PLATE PROTECTION	1	1				
36	3617	3415	000	ネップーホゴイタ	PLATE PROTECTION			1	1		
37	A100	0106	016	ボルト	BOLT	2	2			M6*16	
38	H104	0108	066	セムス B	BOLT			2	2	M8*16	
39	0350	0130	613	P. W	WASHER	2	2			6*13*1.0	
40	0350	0140	618	P. W	WASHER	2	2			6*18*1.6	
41	H300	0106	001	Sナット	NUT	2	2			M6	

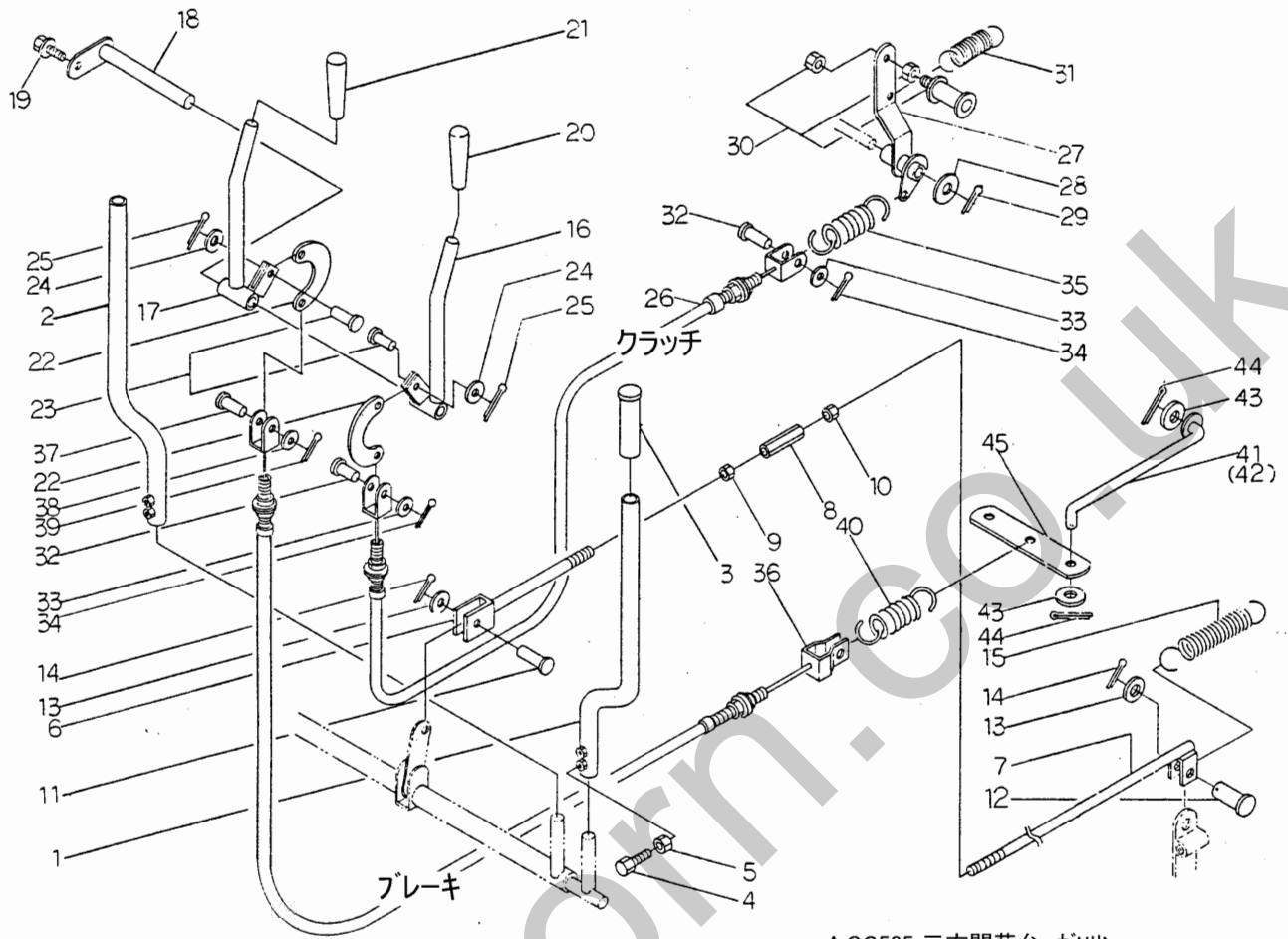
Fig 5 サイドクラッチ LEVER



A:GC505 三方開荷台 ガソリン
 B:GC506 椎茸荷台 ガソリン
 C:GC505 三方開荷台 ディーゼル
 D:GC506 椎茸荷台 ディーゼル

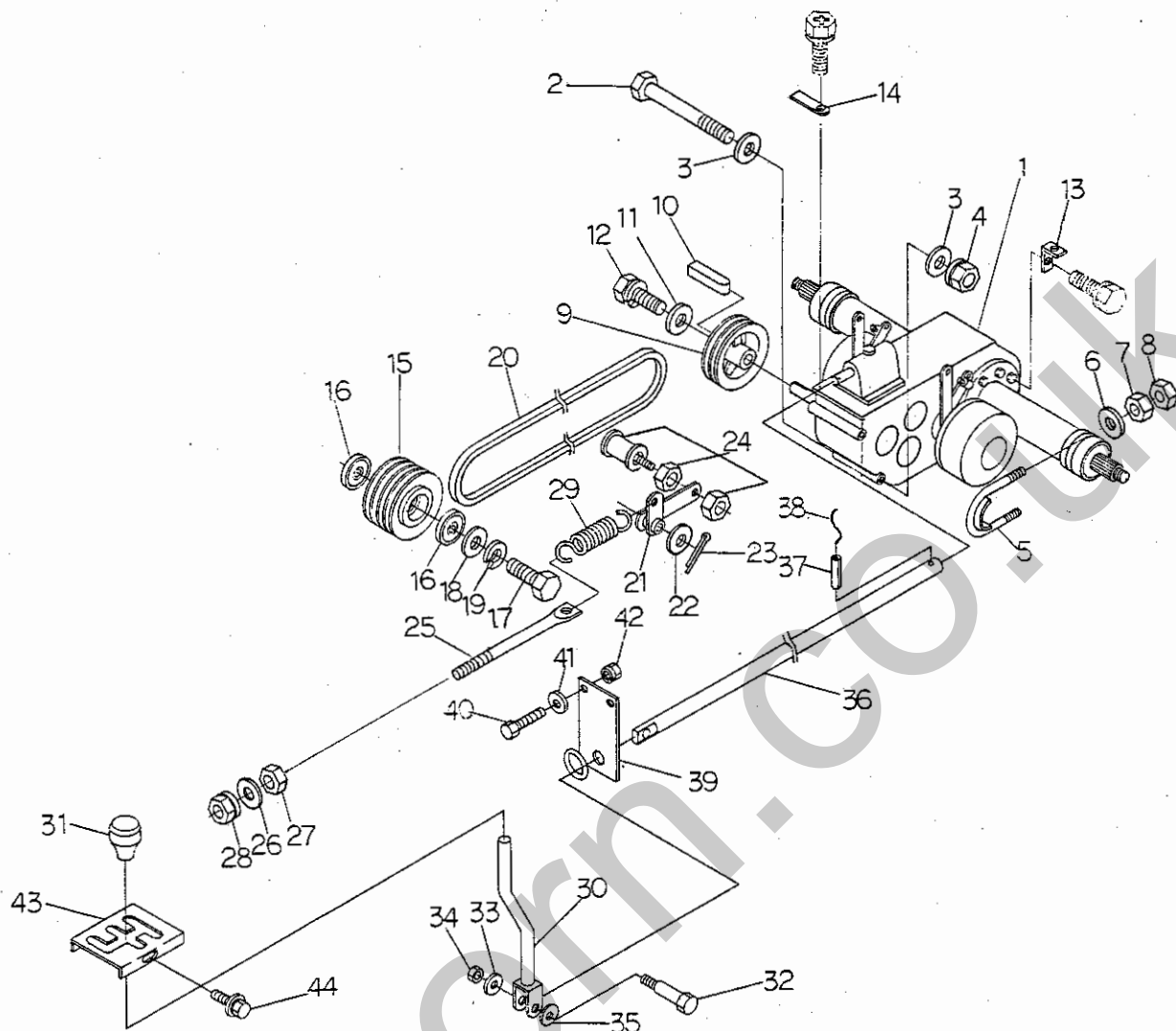
見出 KeyNo	部品番号 Parts No.			部品名称 Parts Name	個 数 Q't	型寸 script				備 考 Remarks
	A	B	C			D				
1	3606	3001	000	サイドクラッチ レバー R	LEVER R	1	1	1	1	
2	3606	3003	000	サイドクラッチ レバー L	LEVER L	1	1	1	1	
3	3606	3005	000	ニギリ	GRIP	2	2	2	2	
4	A020	0108	025	ボルト (8T)	BOLT	4	4	4	4	M8*25(8T)
5	A300	0108	003	ナット	NUT	4	4	4	4	M8
6	3606	3006	000	サイドクラッチ ロッド A	ROD A	2	1	2	2	
7	3606	3009	000	サイドクラッチ ロッド B	ROD B	2	2	2	2	
8	5201	3227	000	ターンバックル	TURN BUCKLE	2	2	2	2	M10
9	A300	0110	003	ナット	NUT	2	2	2	2	M10
10	A300	2110	003	ナット	NUT	2	2	2	2	M10(左)
11	0562	0108	022	ヒラアタマピン	PIN CLEVIS	2	2	2	2	φ8*22
12	0562	0108	025	ヒラアタマピン	PIN CLEVIS	2	2	2	2	φ8*25
13	0350	0140	818	PW	WASHER	4	4	4	4	8*18*1.6
14	0520	0125	020	ワリピン	PIN SPLIT	4	4	4	4	φ2.5*20
15	3205	2004	000	バネ	SPRING	2	2	2	2	#50
16	3606	3214	000	クラッチレバー	LEVER CLUTCH	1	1	1	1	
17	3606	3218	000	ブレーキレバー	LEVER BRAKE	1	1	1	1	
18	3606	3221	000	レバートリツケピン	PIN	1	1	1	1	
19	H104	0106	016	セムス B	BOLT	1	1	1	1	M6*16
20	3611	3205	000	ニギリ	GRIP	1	1	1	1	N-2B
21	3611	3207	000	ニギリ	GRIP	1	1	1	1	N-2R
22	3611	3209	000	レバーアーム	ARM LEVER	2	2	2	2	S-013
23	0562	0106	016	ヒラアタマピン	PIN CLEVIS	2	2	2	2	φ6*16
24	0350	0130	613	PW	WASHER	2	2	2	2	6*13*1.0
25	0520	0120	016	ワリピン	PIN SPLIT	2	2	2	2	φ2*16
26	3606	3224	000	クラッチワイヤー	WIRE CLUTCH	1	1			WG043157 L=1000 ガソリン
26	3617	3224	000	クラッチワイヤー	WIRE			1	1	WG034033 L= 890 ディーゼル

Fig 5 サイドクラッチ LEVER

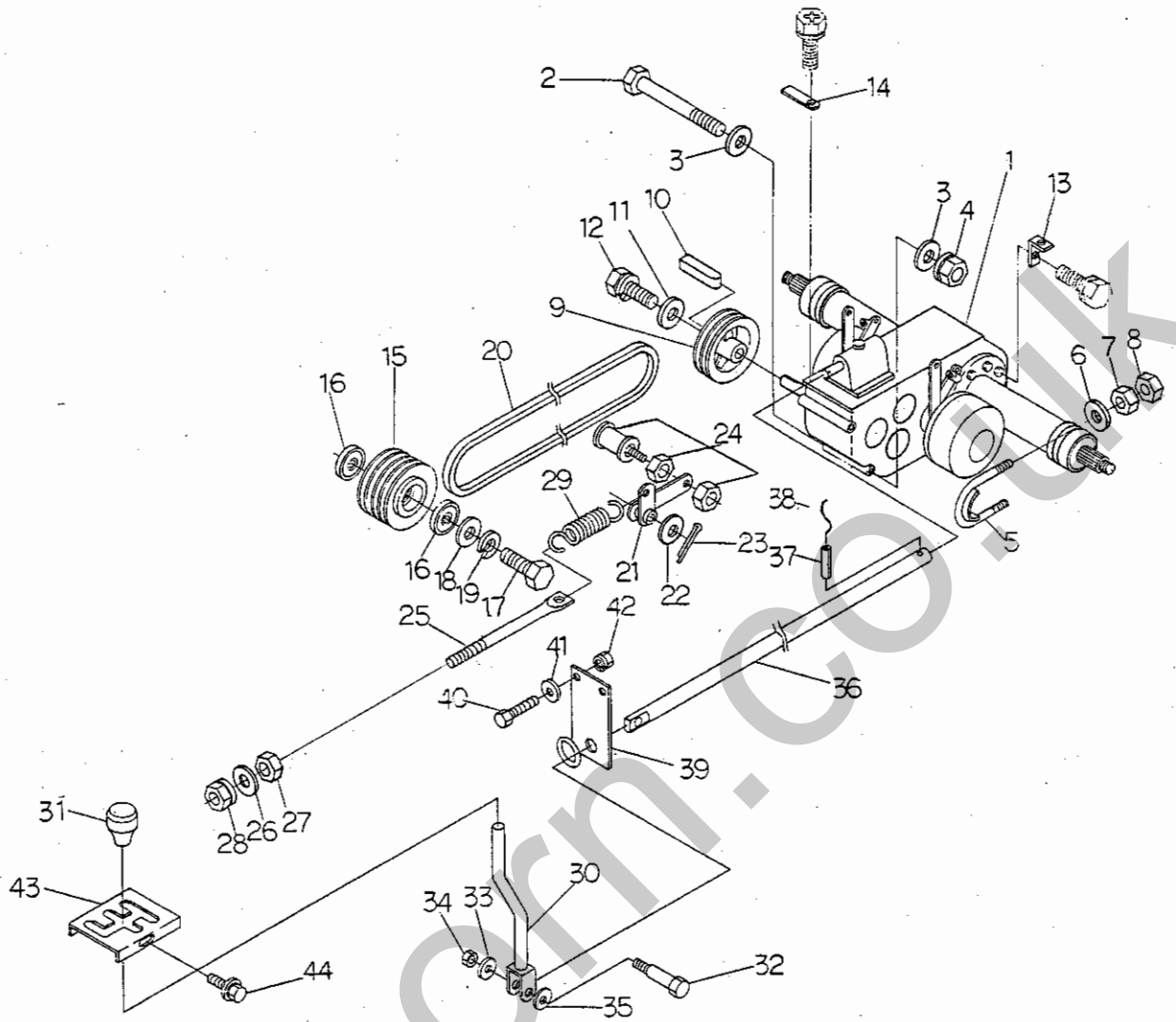


A:GC505 三方開荷台 ガソリン
 B:GC506 椎茸荷台 ガソリン
 C:GC505 三方開荷台 ディーゼル
 D:GC506 椎茸荷台 ディーゼル

見出 KeyNo	部品番号 Parts No.				部品名称 Parts Name		個 数 Q't				型 寸 script	備 考 Remarks
	A	B	C	D	A	B	C	D				
27	3606	3225	000		テンションアーム	ARM TENSION	1	1				GC505~8652600,GC506~8653400
27	3606	3225	011		テンションアーム	ARM TENSION	1	1				GC505-8652601~,GC506-8653401~
27	3617	3225	000		テンションアーム	ARM TENSION						
28	0350	0161	630		PW	WASHER	1	1	1	1	16*30*3.0	
29	0520	0132	030		ワリピン	PIN SPLIT	1	1	1	1	φ3.2*30	
30	3611	3211	000		テンションプーリー アッシー	PULLEY TENSION ASSY	1	1	1	1	7*7用	
31	3205	2004	000		バネ	SPRING	1	1			#50	
31	3617	3227	000		バネ	SPRING			1	1	#30	
32	0562	0108	020		ヒラアタマピン	PIN CLEVIS	2	2	1	1	φ8*20	
33	0350	0140	818		PW	WASHER	2	2	1	1	8*18*1.6	
34	0520	0125	020		ワリピン	PIN SPLIT	2	2	1	1	φ2.5*20	
35	3606	2016	000		バネ	SPRING			1	1	#42	
36	3606	3229	000		ブレーキワイヤー	WIRE BRAKE	1	1	1	1	WG-043143	
37	0562	0108	020		ヒラアタマピン	PIN CLEVIS	1	1	1	1	φ8*20	
38	0350	0140	818		PW	WASHER	1	1	1	1	8*18*1.6	
39	0520	0125	020		ワリピン	PIN SPLIT	1	1	1	1	φ2.5*20	
40	3606	2016	000		バネ	SPRING	1	1	1	1	#42	
41	3606	3231	000		ロッド R	ROD R	1	1	1	1		
42	3606	3232	000		ロッド L	ROD L	1	1	1	1		
43	0350	0140	818		PW	WASHER	4	4	4	4	8*18*1.6	
44	0520	0125	020		ワリピン	PIN SPLIT	4	4	4	4	φ2.5*20	
45	3606	3233	000		ブレーキヒキカナゲ	PLATE	1	1	1	1		



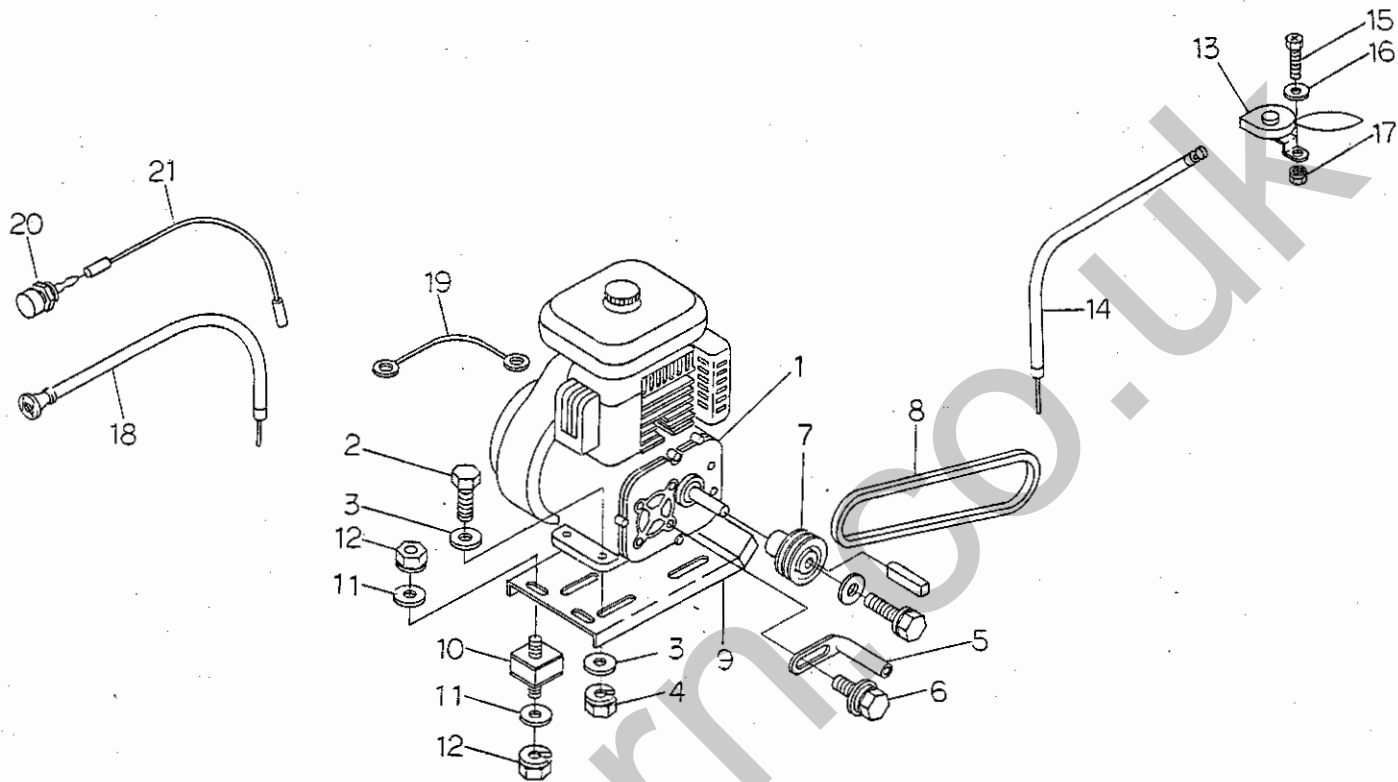
見出 KeyNo	部品番号 Parts No.		部品名称 Parts Name		個数 Q'ty	型寸 script	備 考 Remarks
1	7301	000A 000	ミッション	TRNSMISSSION	1	CT-11A	
2	A104	0110 140	ボルト	BOLT	1	M10#140	
3	0350	0141 022	PW	WASHER	2	10#22#1.6	
4	H300	0110 001	Sナット	NUT	1	M10	
5	3606	2001 000	U ボルト	U BOLT	2	U-30	
6	0350	0151 226	PW	WASHER	4	12#26#2.3	
7	A300	0112 003	ナット	NUT	4	M12	
8	A300	0112 001	ナット	NUT	4	M12	
9	3606	2004 000	ミッションプリー	PULLEY MISSION	1	122#1882-05	
10	0571	0005 030	キー	KEY	1	5#5#30	
11	0350	0160 828	PW	WASHER	1	8#28#32	
12	F104	0108 020	セムス A	BOLT	1	M8#20	
13	3606	3013 000	バネカケ	HOOK	1		
14	3606	3014 000	ロッドウケイタ	GUIDE PLATE	1		
15	3606	2006 000	チュウカンプリー	PULLEY MISSION	1	150/115-52B401	
16	0750	0062 052	R, B, B	BEARING BALL	2	6205ZZ	
17	A100	0110 020	ボルト	BOLT	1	M10#20	
18	0350	0161 040	PW	WASHER	1	10#40#3.2	
19	A360	0101 002	SW	WASHER SPRING	1	M10	
20	0852	0000 086	Vベルト	BELT V	2	B-86	
21	3606	2009 000	チュウカンテンションアーム	ARM TENSION	1		
22	0350	0161 630	PW	WASHER	1	16#30#3.2	
23	0520	0132 030	ワリピン	PIN SPLIT	1	φ32#30	
24	3611	3211 000	テンションプリー	PULLEY TENSION	1	9"φ用	
25	3606	2015 000	テンションハリロッド	ROD	1	φ8#90	
26	0350	0140 818	PW	WASHER	2	8#18#1.6	



見出 KeyNo	部品番号 Parts No.			部品名称 Parts Name		個数 Q'ty	型寸 script	備 考 Remarks
27	A300	0108	001	ナット	NUT	1	M8	
28	H300	0108	001	Sナット	NUT	1	M8	
29	3606	2016	000	バネ	SPRING	1	#42	
30	3606	3301	000	チェンジレバー	LEVER CHANGE	1		
31	0690	0012	480	ニギリ	GRIP	1		
32	3606	3304	000	6カクダんツキボルト	BOLT	1		
33	0350	0140	618	PW	WASHER	1	6#18#1.6	
34	A350	0106	001	Uナット	NUT	1	M6	
35	0350	0140	818	PW	WASHER	1	8#18#1.6	
36	3606	3305	000	チェンジロッド	ROD CHANGE	1		
37	0550	0006	022	スプリングピン	PIN SPRING	1	φ6#22	
38	3611	3304	000	ハリガネ	WIRE	1	φ1.0	
39	3606	3306	000	チェンジロッドウケ	PLATE ROD	1		
40	A100	0108	020	ボルト	BOLT	2	M8#20	
41	0350	0140	818	PW	WASHER	2	8#18#1.6	
42	H300	0108	001	Sナット	NUT	2	M8	
43	3606	3308	000	チェンジガイドパン	GUIDE PLATE	1		
44	H164	0108	020	セムス C	BOLT	2	M8#20	

Fig 7 エンジン

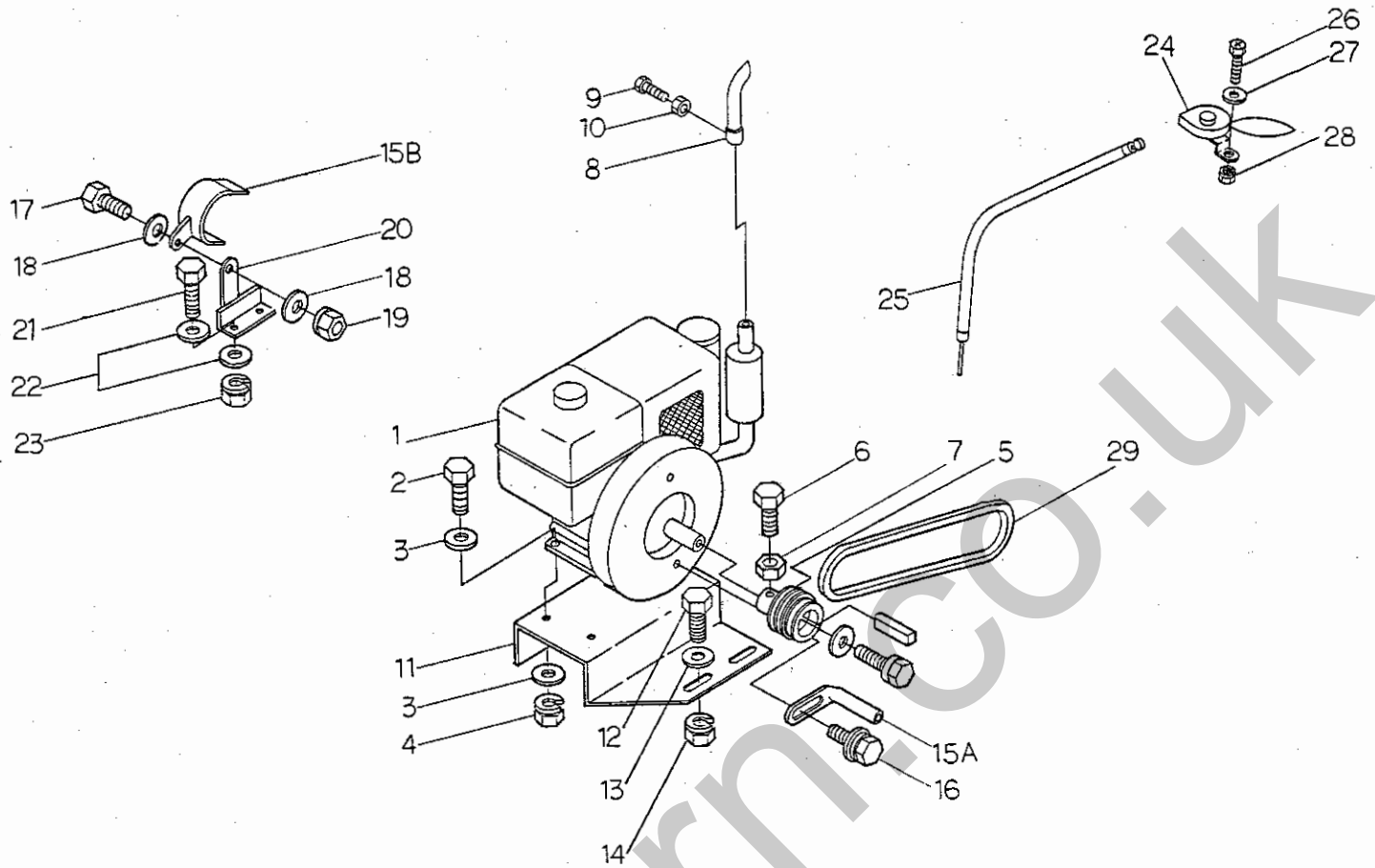
ENGINE



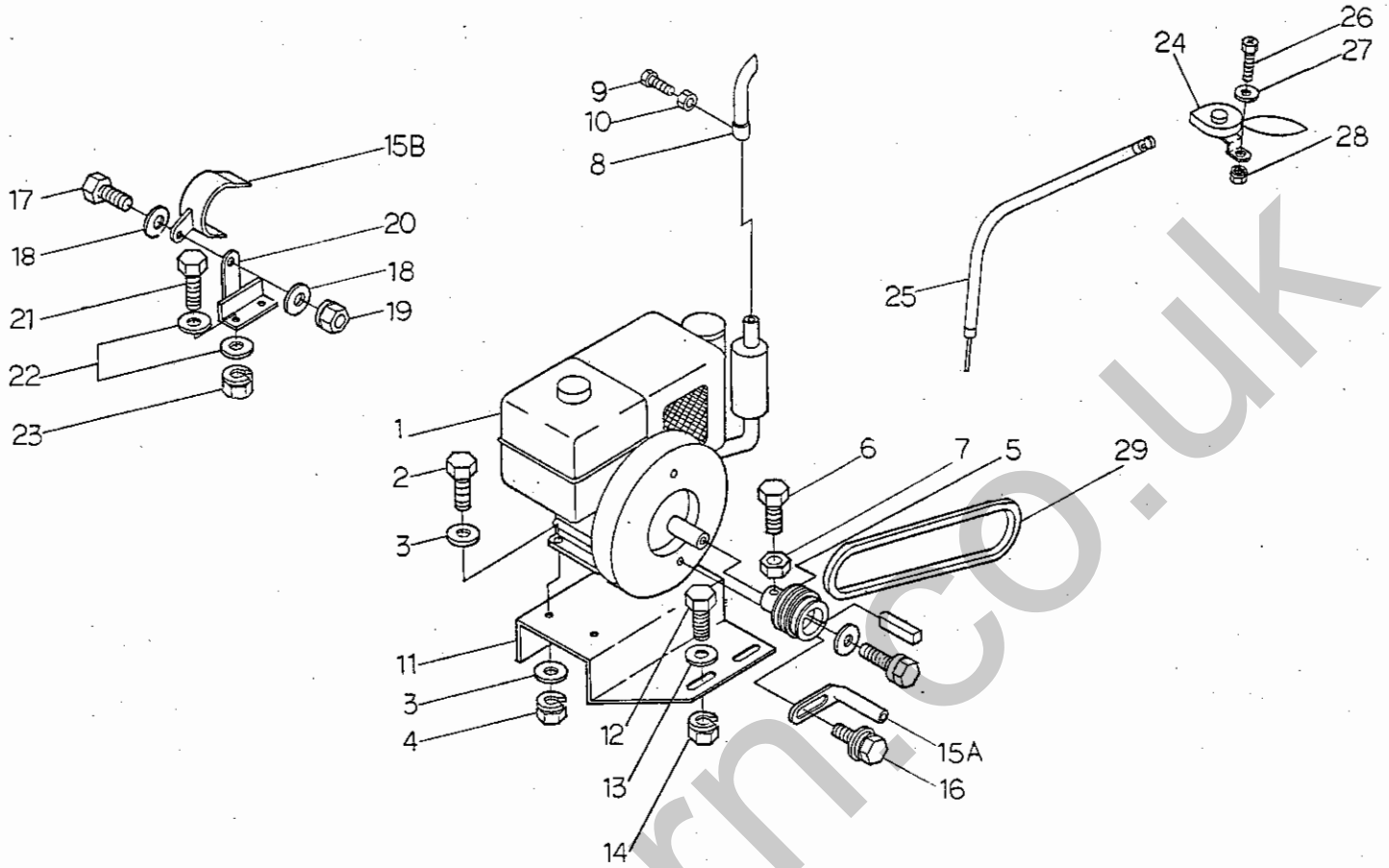
見出 KeyNo	部品番号 Parts No.			部品名称 Parts Name		個数 Q't			型寸 script	備 考 Remarks
						K	M	I		
1	3606	0001	000	エンジン	ENGINE	1			GS280GCLV	
1	3508	0013	000	エンジン	ENGINE		1		G720LNT-090	
1	3606	0003	000	エンジン	ENGINE			1	FG270GAGG0	
2	A100	0110	050	ボルト	BOLT	4	4	4	M10*50	
3	0350	0141	022	PW	WASHER	8	8	8	10*22*1.6	
4	H300	0110	001	Sナット	NUT	4	4	4	M10	
5	3611	0008	000	ベルトストッパー	STOPPER BELT	2	2	2	A	
6	H104	0108	016	セムスB	BOLT	2	2	2	M8*16	
7	3606	0007	000	エンジンプーリ	PULLEY ENGINE	1	1	1	102-2582-01	
8	0852	1300	037	Vベルト	BELT V	2	2	2	S837	
9	3606	0112	000	エンジンベース	BASE ENGINE	1	1	1		
10	3611	0103	000	ボウシゴム	INSURATOR	4	4	4	四角型	
11	0350	0140	822	PW	WASHER	8	8	8	8*22*1.6	
12	H300	0108	001	Sナット	NUT	8	8	8	M8	
13	3611	0051	000	スロットルレバー	LEVER THROTTLE	1	1	1	E321186	
14	3606	0211	000	スロットルワイヤー	WIRE THROTTLE	1	1	1	WG014037	
15	A200	0106	016	ボルト	BOLT	2	2	2	M6*16	
16	0350	0130	613	PW	WASHER	4	4	4	6*13*1.0	
17	H300	0106	001	Sナット	NUT	2	2	2	M6	
18	3205	0109	000	チョークワイヤー	WIRE CHOKE	1	1	1	WG0053023-02	
19	3606	0205	000	アースセン	CORD EARTH	1	1	1	L=350	
20	3205	0102	000	エンジンティシボタン	BUTTON ENGINE STOP	1	1	1	L716A	
21	3606	0206	000	エンジンティシコード	CORD ENGINE STOP	1	1	1	L=480	

Fig 7 エンジン

ENGINE

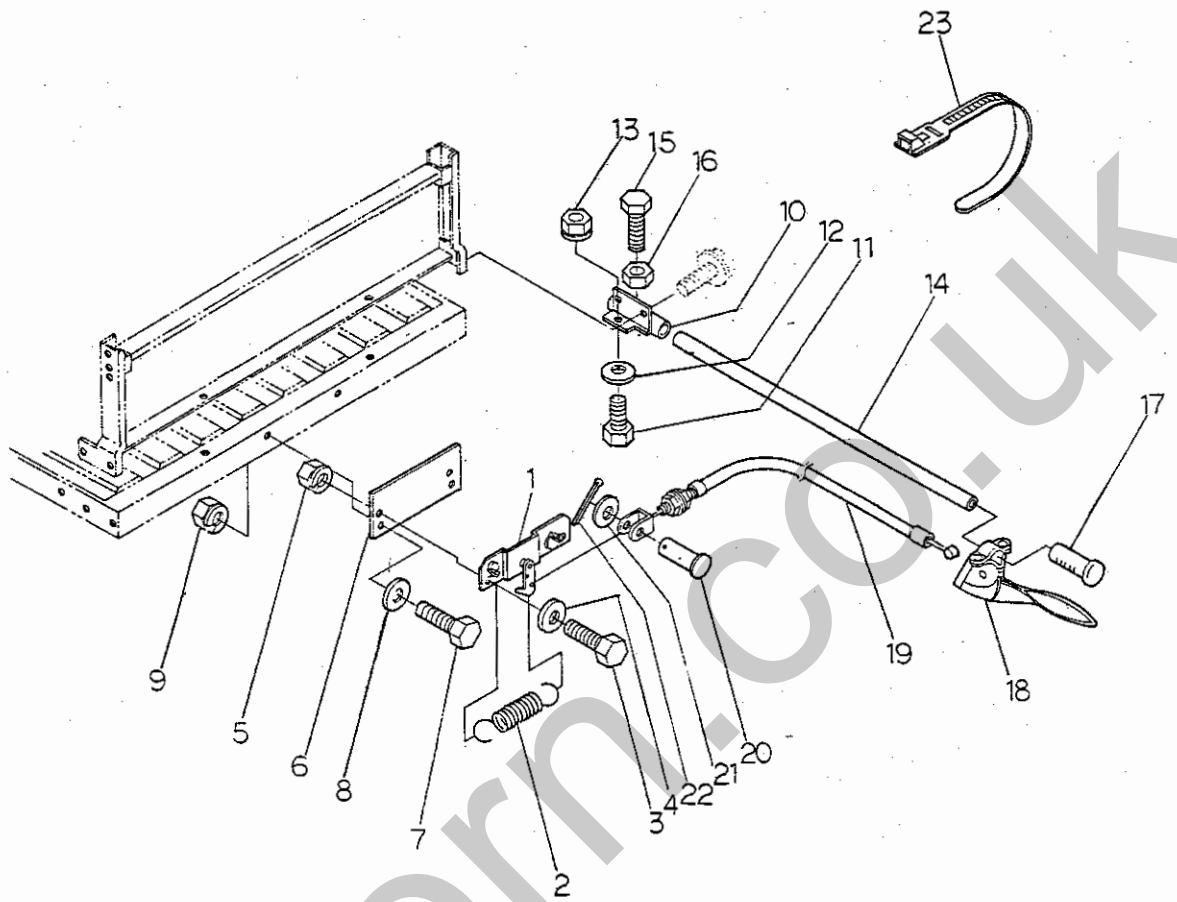


見出 KeyNo	部品番号 Parts No.			部品名称 Parts Name		個 数 Q't		型 寸 script	備 考 Remarks
	K	Y							
1	3617	0001	000	エンジン	ENGINE	1		E60	
1	3617	0002	000	エンジン	ENGINE		1	NSA40C	
2	A100	0108	040	ボルト	BOLT	4		M8*40	
2	A100	0110	040	ボルト	BOLT		4	M10*40	
3	0350	0140	818	PW	WASHER	8		8*18*1.6	
3	0350	0141	022	PW	WSAHER		8	10*22*1.6	
4	H300	0108	001	Sナット	NUT	4		M8	
4	H300	0110	001	Sナット	NUT		4	M10	
5	3617	0006	000	エンジンプーリ	PULLEY ENGINE	1			
5	3617	0007	000	エンジンプーリ	PULLEY ENGINE		1		
6	A100	0108	020	ボルト	BOLT	1		M8*20	
7	A300	0108	003	ナット	NUT	1		M8	
8	3611	0011	000	エキゾーストパイプ	PIPE EXHAUST	1	1		
9	A100	0108	030	ボルト	BOLT	2	2	M8*30	
10	A300	0108	003	ナット	NUT	2	2	M8	
11	3617	0008	000	エンジンベース	BASE ENGINE	1	1		
12	A100	0110	030	ボルト	BOLT	4	4	M10*30	
13	0350	0141	022	PW	WSAHER	8	8	10*22*1.6	
14	H300	0110	001	Sナット	NUT	4	4	M10	
15A	3611	0008	000	ベルトストッパー	STOPPER BELT	2			
15B	3617	0012	000	ベルトストッパー	STOPPER BELT		1		
16	H104	0108	016	セムス B	BOLT	2		M8*16	
17	A100	0110	030	ボルト	BOLT		1	M10*30	
18	0350	0141	022	PW	WASHER		2	10*22*1.6	
19	H300	0110	001	Sナット	NUT		1	M10	
20	3617	0015	000	ベルトストッパートリツケ	BRACKET		2		
21	A100	0108	030	ボルト	BOLT		2	M8*30	

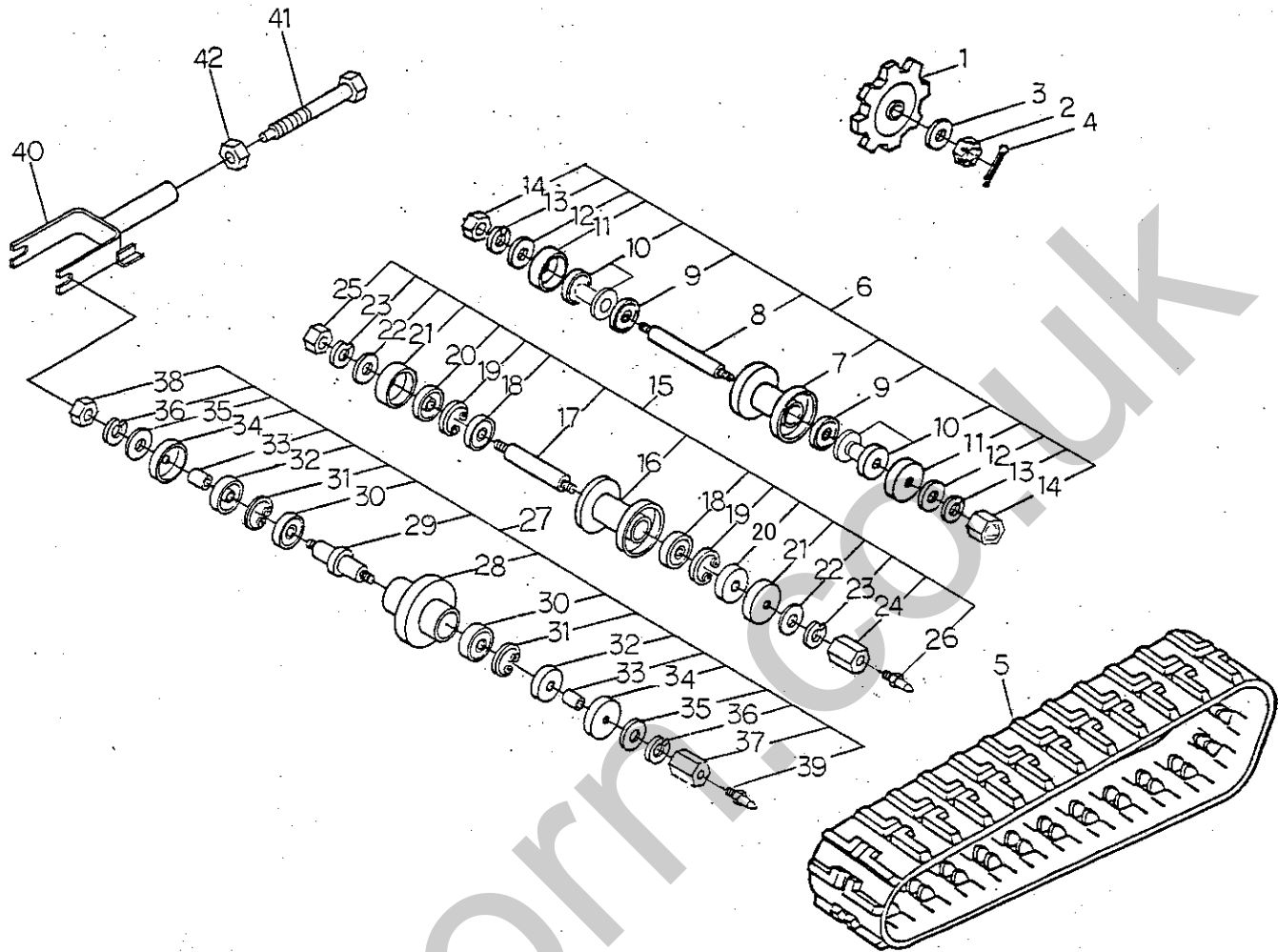


見出 KeyNo	部品番号 Parts No.			部品名称 Parts Name		個数 Q't		型寸 script	備考 Remarks
	K	Y							
22	0350	0140	822	PW	WASHER		4	8*22*1.6	
23	H300	0108	001	Sナット	NUT		2	M8	
24	3611	0052	000	スロットルレバー	LEVER THROTTLE	1	1	E331-A	
25	3606	0211	000	スロットルワイヤー	WIRE THROTTLE	1	1	WG-014037	
26	A200	0106	030	ボルト	BOLT	2	2	M6*30	
27	0350	0130	613	PW	WASHER	4	4	6*13*1.0	
28	H300	0106	001	Sナット	NUT	2	2	M6	
29	0852	1300	045	Vベルト	BELT	2		LB-45	
29	0852	1300	049	Vベルト	BELT		2	LB-49	

Fig 8 ダンプレバー LEVER

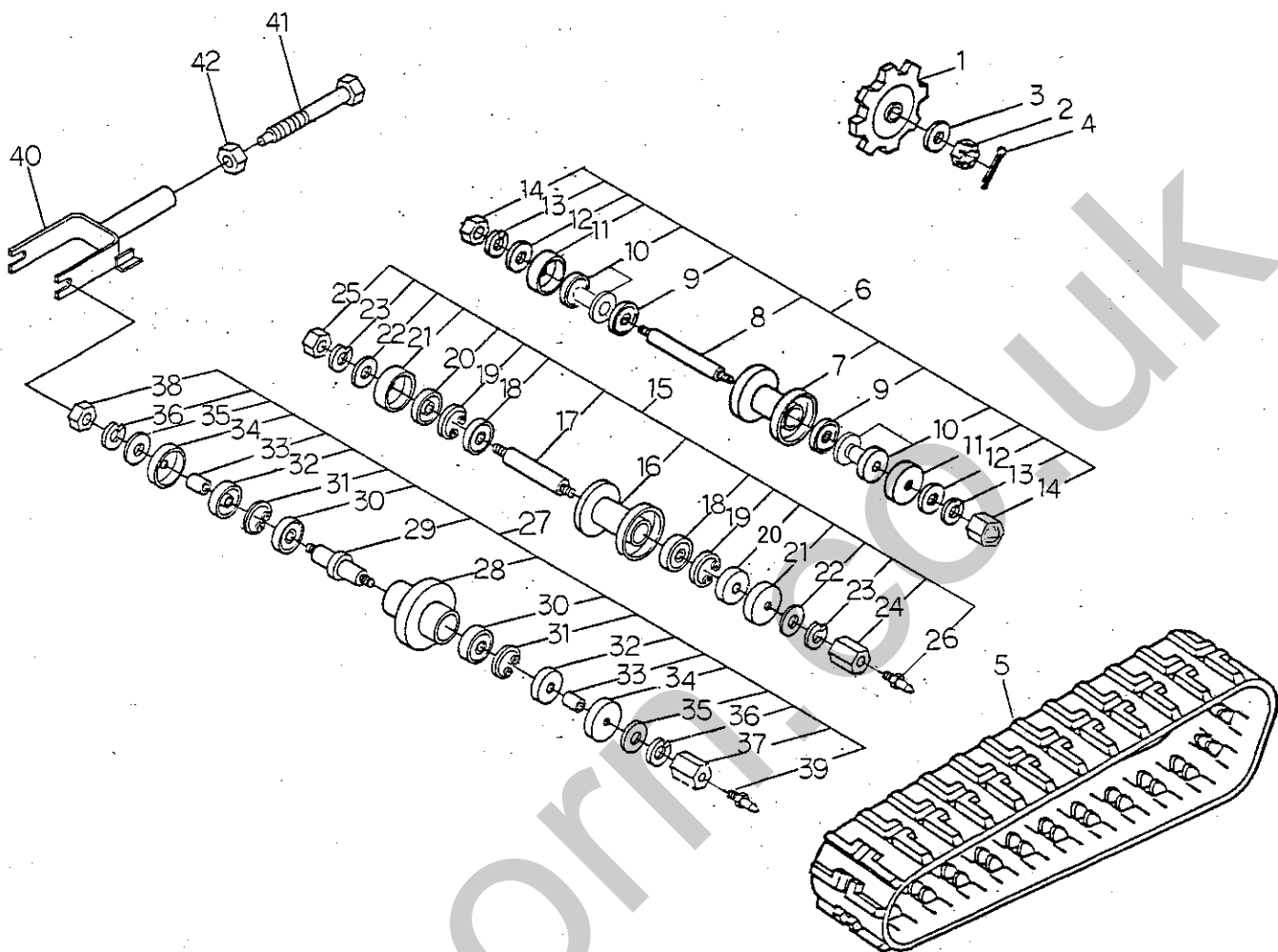


見出 KeyNo	部品番号 Parts No.	部品名称 Parts Name	個数Q'ty A, C	型寸 script	備考 Remarks
1	3606 4801 000	ロックカナグ LOCK PLATE	1		
2	3617 3227 000	バネ SPRING	1	#30	
3	A100 0110 025	ボルト BOLT	2	M10#25	
4	0350 0141 022	PW WASHER	2	10#22#1.6	
5	H300 0110 001	Sナット NUT	2	M10	
6	3606 4807 000	ロックカナグトリツケイタ PLATE	1		
7	A100 0110 025	ボルト BOLT	2	M10#25	
8	0350 0141 022	PW WASHER	2	10#22#1.6	
9	H300 0110 001	Sナット NUT	2	M10	
10	3606 4808 000	ダンプレバートリツケ SUPPORTER	1		
11	A100 0108 020	ボルト BOLT	1	M8#20	
12	0350 0140 822	PW WASHER	1	8#22#1.6	
13	H300 0108 001	Sナット NUT	1	M8	
14	3606 4812 000	ダンプレバー LEVER DUMP	1		
15	A100 0110 025	ボルト BOLT	1	M10#25	
16	A300 0110 003	ナット NUT	1	M10	
17	3205 0051 000	ニギリ GRIP	1	φ27.2用	
18	5301 3108 000	レバー LEVER	1	SC3101	
19	3606 4813 000	ダンブロックワイヤー WIRE DUMP	1	WG023112	
20	0562 0106 016	ヒラアタマピン PIN CLEVIS	1	φ6#16	
21	0350 0130 613	PW WASHER	1	6#13#1.0	
22	0520 0120 015	ワリピン PIN SPLIT	1	φ2#15	
23	3205 1021 000	プラスチックバンド BAND	1	L=150	



見出 KeyNo	部品番号 Parts No.	部品名称 Parts Name	個数 Q'ty	型寸 script	備考 Remarks
1	3611 2011 000	スプロケット SPROCKET	2	8T	
2	A310 0101 600	キャスルナット NUT	2	M10	
3	0350 0171 640	PW WASHER	2	18#40#4.5	
4	0520 0140 030	ワリピン PIN SPLIT	2	φ4#30	
5	3606 2317 000	クローラ CRAWLER	2		
6	3611 2100 100	デンリン アッソ ROLLER ASSY	10		7~14を含む
7	3611 2101 011	デンリン ROLLER	10		
8	3611 2104 011	デンリンジク SHAFT	10		
9	0750 0062 032	ベアリング BEARING BALL	20	6203ZZ	
10	3611 2104 100	オイルシール OIL SEAL	20	MUD-59 17#40#14	
11	3611 2105 011	デンリンキャップ CAP ROLLER	20		
12	0350 0161 430	PW WASHER	20	14#30#3.0	
13	A360 0101 402	SW WASHER SPRING	20	M14	
14	A340 0131 402	フクロナット NUT	20	M14	
15	3611 2201 100	シジデンリン アッソ ROLLER ASSY	2		16~26を含む
16	3611 2201 000	シジデンリン ROLLER	2		
17	3611 2202 000	シジデンリンジク SHAFT	2		
18	0750 0060 021	ベアリング BEARING BALL	4	6002Z	
19	0740 0001 500	Cリング RING SNAP C	4	S-15	
20	0840 0015 357	オイルシール OIL SEAL	4	KEY 15-35-7	
21	3611 2203 000	シジデンリンキャップ CAP ROLLER	4		
22	0350 0151 226	PW WASHER	4	12#26#2.3	
23	A360 0101 202	SW WASHER SPRING	4	M12	
24	3611 2204 000	シジデンリンシメツケナット NUT	2		
25	H300 0112 001	Sナット NUT	2	M12	
26	A650 0100 600	グリスニップル NIPPLE GREASE	2	M6	

Fig 9 ロ-ラ- ROLLER



見出 KeyNo	部品番号 Parts No.	部品名称 Parts Name	個数 Q'ty	型寸 script	備考 Remarks
27	3611 2300 100	ユウドウリン アッシイ IDLER ASSY	2		28~39を含む
28	3611 2301 000	ユウドウリン IDLER	2	φ160	
29	3611 2302 000	ユウドウリンジク SHAFT	2		
30	0750 0562 053	ベアリング BEARING BALL	4	6205DU	
31	0741 0005 200	クリング RING SNAP C	4	H-52	
32	0840 1305 211	オイルシール OIL SEAL	4	UE30-52-11	
33	3611 2303 000	スリーブ SLEEVE	4		
34	3611 2304 000	ユウドウリンカバー COVER IDLER	4		
35	0350 0161 630	PW WASHER	4	16*30*3.2	
36	A360 0101 602	SW WASHER SPRING	4	M16	
37	3611 2305 000	ユウドウリンシメツケナット NUT	2		
38	A300 0116 001	ナット NUT	2	M16	
39	A650 0100 600	グリスニップル NIPPLE GREASE	2	M6	
40	3606 2309 010	ユウドウリンフォーク FORK IDLER	2		
41	3606 2315 000	クローラーハリボルト BOLT	2		
42	A300 0120 001	ナット NUT	2	M20	